



ПРОДУКЦИЯ СОЮЗМЕТАЛЛСЕРВИС и ЮГМК

Алчевский металлургический комбинат
Енакиевский металлургический завод
Макеевский металлургический завод
«Макеевкокс»

Ясиновский коксохимический завод
Комсомольское рудоуправление
Стахановский завод ферросплавов



ООО «СОЮЗМЕТАЛЛСЕРВИС» – управляющая компания, осуществляющая закупку сырья и сбыт товарной продукции в РФ, странах СНГ и экспортном направлении.



ООО «ЮГМК» – вертикально-интегрированная организация, осуществляющая управление над крупными металлургическими, химическими и добывающими предприятиями Донецкой и Луганской Народных Республик.

Донцов Дмитрий Анатольевич

Руководитель направления продаж
сортового проката

E-mail: doncov.d@smetalls.com

Моб.тел.: +7 (921) 723-09-93

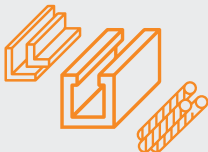
Новожилов Евгений Вячеславович

Руководитель направления продаж
плоского проката

E-mail: novozhilov.e@smetalls.com

Моб.тел.: +7 (931) 517-14-56

КЛЮЧЕВЫЕ ПРЕИМУЩЕСТВА



СУММАРНЫЕ ПРОИЗВОДСТВЕННЫЕ МОЩНОСТИ

чугун – **4,7** млн. т/г.

сталь – **5,0** млн. т/г.

КОКС – **3,9** млн. т/г.

ГИБКИЕ ФИНАНСОВЫЕ УСЛОВИЯ КОНКУРЕНТНОЕ ЦЕНООБРАЗОВАНИЕ

НАДЕЖНЫЙ ПОСТАВЩИК

Продукция **ЮГМК** сертифицирована для использования во всех потребляющих отраслях согласно указу Президента Российской Федерации от 15.11.2021 № 657

ШИРОКИЙ АССОРТИМЕНТ

Компания предлагает клиентам обширную продуктовую линейку: от чугуна и полуфабрикатов до сортового, фасонного и плоского проката в широком спектре марок стали

Общая численность сотрудников предприятий, входящих в ООО «ЮГМК» составляет более **20 тыс.** человек.

ПРЕДПРИЯТИЯ И ОСНОВНЫЕ ПРОДУКТЫ ООО «ЮГМК»

СТАЛЬНЫЕ АКТИВЫ



АЛЧЕВСКИЙ МК

лист, швеллер, сляб, чугун



ЕНАКИЕВСКИЙ МЗ

квадратная заготовка, чугун, фасон



МАКЕЕВСКИЙ МЗ

арматура, катанка

КОКСОХИМИЧЕСКИЕ АКТИВЫ



КОМСОМОЛЬСКОЕ РУДОУПРАВЛЕНИЕ

флюсовый известняк



«МАКЕЕВКОКС»

кокс, смола, сульфат аммония



ЯСИНОВСКИЙ КОКСОХИМИЧЕСКИЙ ЗАВОД

кокс, смола, сульфат аммония

ФЕРРОСПЛАВЫ



СТАХАНОВСКИЙ ЗАВОД ФЕРРОСПЛАВОВ

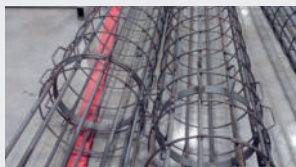
ферросилиций,
ферросиликомарганец

СОРТАМЕНТ

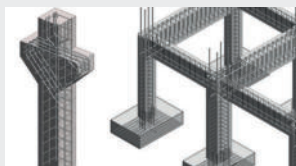
АРМАТУРА

Объем производства –
до 60 тыс. т/мес.

ПРИМЕНЕНИЕ АРМАТУРЫ



1
КОЛОННЫ
ЗДАНИЙ



2
ЖЕЛЕЗОБЕТОННЫЕ
КОНСТРУКЦИИ



3
МОСТОСТРОЕНИЕ



4
ЛЕСТНИЦЫ И
ПЕРЕКРЫТИЯ



ХАРАКТЕРИСТИКИ

ТИПОРАЗМЕРЫ

10-32 | 8 (БУНТ)

МАРКИ СТАЛИ

4СП
4ПС
А500С
А400С
25Г2С

СТАНДАРТЫ

ГОСТ 34028
ГОСТ 34029
ГОСТ 5781





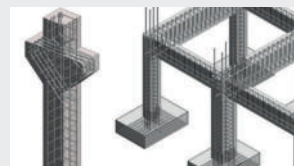
КАТАНКА

Объем производства –
до 70 тыс. т/мес.

ПРИМЕНЕНИЕ КАТАНКИ



1
ИЗГОТОВЛЕНИЕ
ПРОВОЛОКИ



2
УВЯЗКА
АРМАТУРЫ В ЖБК



3
СТАЛЬНЫЕ
КАНАТЫ И ТРОСЫ



4
ИЗГОТОВЛЕНИЕ
КРЕПЕЖА

ХАРАКТЕРИСТИКИ

ТИПОРАЗМЕРЫ

5,5-13 (ШАГ 0,5)

МАРКИ СТАЛИ

СТ 1-5 ПС / СП
СТ 10-85
SAE
ЛЕГИРОВАННЫЕ
МАРКИ СТАЛИ

СТАНДАРТЫ

ГОСТ 30136
ГОСТ 1050
ГОСТ 14959
ASTM



ЛИСТ Г/К

Объем производства –
до 70 тыс. т/мес.

ПРИМЕНЕНИЕ ЛИСТА Г/К



1
МЕТАЛЛОКОНСТРУКЦИИ



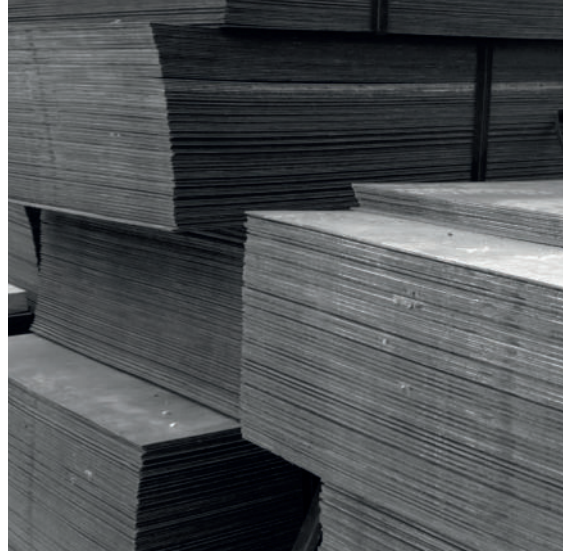
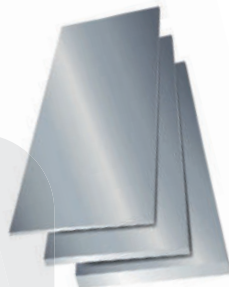
2
МАШИНОСТРОЕНИЕ



3
МОСТОСТРОЕНИЕ



4
ИЗГОТОВЛЕНИЕ
ТРУБ



ХАРАКТЕРИСТИКИ

ТИПОРАЗМЕРЫ

ТОЛЩИНА
6 - 50

ШИРИНА
1500 - 2650

ДЛИНА
6000 - 12000

МАРКИ СТАЛИ

СТ1, 2, 3, 4, 5, СТЗГСП, СТЗГПС, СТ5ГПС 09Г2С, 17ГС, 10Г2С1, 17Г1С, 09Г2Д, 09Г2.14Г2 РРА,РРВ, РРЕ,РРД, РСА32-40, РСД 32-40 10ХСНД, 15ХСНД 08КП-ПС, 08, 10-20КП-ПС, 20-60 S235JR/JO, S275JR/JR62, S275JO, S450JO, S355JR/JO A516/60, A516/70 A131A, B	A283C, A285C A572/50, A572/42A, 572/55, A572/60, A572/65 S5330, S5400 ST37-2,ST44-2 P235GH, P265GH, A516/60 MT LTV, A516/70MT LTV A131 D, A32, D32,A36, D36
---	--

СТАНДАРТЫ

ГОСТ 14637
ГОСТ 19281, ГОСТ 5520
PMPC, PKO
ГОСТ 6713
ГОСТ 1577
EN 10025-94; EN 10025-2:2004
ASTM A516/A516M-06
ASTM A131/A131M-08

ASTM A283/ASTM A285
ASTM A572/A572M-07
JIS G-3101-1995
DIN 17100
DIN EN 10028-2
ASTM A516/A516M-06
ASTM A131/A131M-08,
ASTM A36/A36M-12



ШВЕЛЛЕР

Объем производства –
до 20 тыс. т/мес.

ХАРАКТЕРИСТИКИ

ТИПОРАЗМЕРЫ

8В	10П	14П	18П	22П
8У	12П	16П	20П	24П

МАРКИ СТАЛИ

СТ 1-5 ПС / СП 09Г2С		
RST 37-2	12Г2ФД	S235JRG2
ST 37-2	S235JO	S355JR
ST 52-3	S235JR	S235JRG1

СТАНДАРТЫ

ГОСТ 380	ГОСТ 8240
ГОСТ 535	DIN EN 10025
ГОСТ 19281	



ПРИМЕНЕНИЕ ШВЕЛЛЕРОВ



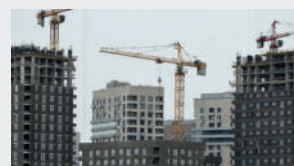
1
МЕТАЛЛО-
КОНСТРУКЦИИ



2
ОПОРЫ ЛЭП



3
МОСТОСТРОЕНИЕ



4
ПЕРЕКРЫТИЯ
ЗДАНИЙ

БАЛКА

Объем производства –
до 15 тыс. т/мес.

ПРИМЕНЕНИЕ БАЛКИ



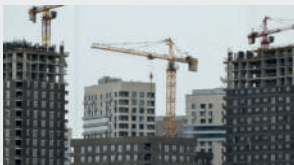
1
МЕТАЛЛОКОНСТРУКЦИИ



2
ОПОРЫ
СООРУЖЕНИЙ



3
МОСТОСТРОЕНИЕ



4
ПЕРЕКРЫТИЯ
ЗДАНИЙ



ХАРАКТЕРИСТИКИ

ТИПОРАЗМЕРЫ

10	14	18	140DIN
12	16	20	

МАРКИ СТАЛИ

СТЗПС
09Г2С
12Г2ФД
S235J0; S235JR; S235JRG1;
S235JRG2; S355JR
RST 37-2; ST 37-2; ST 52-3

СТАНДАРТЫ

ГОСТ 8239	ГОСТ 19281
ГОСТ 380	DIN EN 10025
ГОСТ 535	



УГОЛ

Объем производства –
до 10 тыс. т/мес.

ПРИМЕНЕНИЕ УГЛОВ



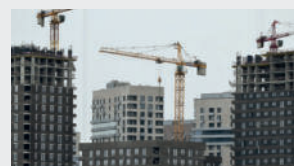
1
МЕТАЛЛО-
КОНСТРУКЦИИ



2
ОПОРЫ ЛЭП



3
МОСТОСТРОЕНИЕ



4
ПЕРЕКРЫТИЯ
ЗДАНИЙ

ХАРАКТЕРИСТИКИ

ТИПОРАЗМЕРЫ

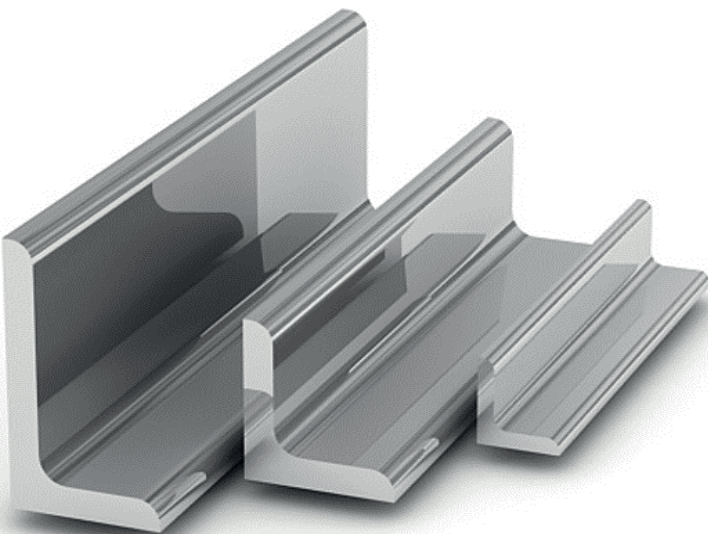
75 X 6 / 8	100 X 7 / 8 / 10 / 12
90 X 6 / 7 / 8	110 X 7 / 8
	125 X 8 / 9 / 10 / 12

МАРКИ СТАЛИ

СТ 1-5 ПС / СП	S235JO	S235JRG2
09Г2С	S235JR	S355JR
12Г2ФД	S235JRG1	S355JR

СТАНДАРТЫ

ГОСТ 380
ГОСТ 8509
ГОСТ 19281



КРУГ

Объем производства –
до 15 тыс. т/мес.

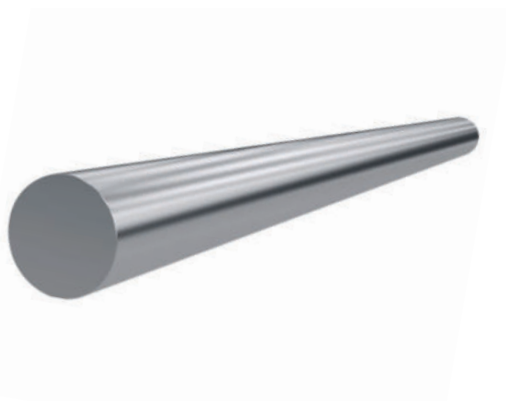
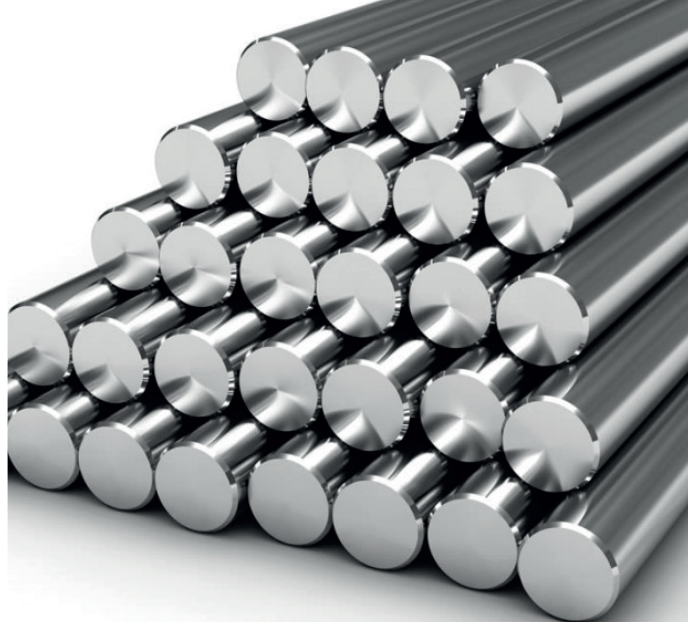
ПРИМЕНЕНИЕ КРУГОВ



1
МАШИНОСТРОЕНИЕ



2
ЖЕЛЕЗОБЕТОННЫЕ
КОНСТРУКЦИИ



ХАРАКТЕРИСТИКИ

ТИПОРАЗМЕРЫ

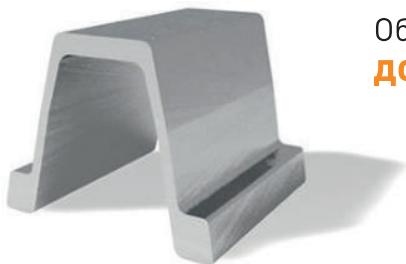
20	25	36
22	32	40

МАРКИ СТАЛИ

СТ 1-5 ПС / СП
СТ 10-85
ЛЕГИРОВАННЫЕ МАРКИ СТАЛИ

СТАНДАРТЫ

ГОСТ 1050
ГОСТ 14959
ГОСТ 380



Объем производства –
до 5 тыс. т/мес.

СВП (ШАХТНАЯ СТОЙКА)

ХАРАКТЕРИСТИКИ

МАРКИ СТАЛИ

СТ5ПС

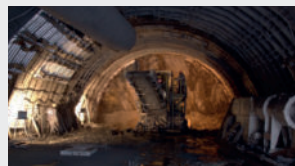
СТАНДАРТЫ

ГОСТ 18662

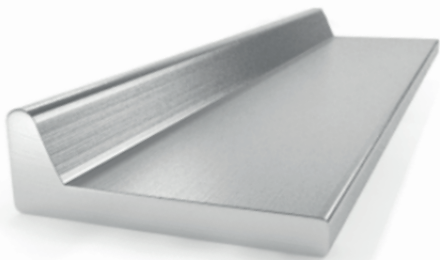
ТИПОРАЗМЕРЫ

17 27
22 33

ПРИМЕНЕНИЕ СВП



1
ШАХТЫ ГОРНЫХ
ВЫРАБОТОК



Объем производства –
до 5 тыс. т/мес.

ПОЛОСОБУЛЬБА

ХАРАКТЕРИСТИКИ

МАРКИ СТАЛИ

A/D32 A/D36 A/D40

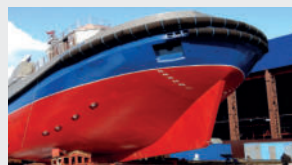
СТАНДАРТЫ

ГОСТ Р 52927
ГОСТ 5521
РКО (РЕЧНОЙ РЕГИСТР)
РМРС (МОРСКОЙ РЕГИСТР)

ТИПОРАЗМЕРЫ

10 14 А, Б
12 16 А, Б
18 А, Б

ПРИМЕНЕНИЕ ПОЛОСОБУЛЬБА



1
СУДОСТРОЕНИЕ

ПОЛУФАБРИКАТЫ

ЧУГУН

Объем производства –
до 75 тыс. т/мес.

ПРИМЕНЕНИЕ ЧУГУНА



1
ВЫПЛАВКА СТАЛИ



2
МАШИНОСТРОЕНИЕ
(ОТЛИВКИ)



ХАРАКТЕРИСТИКИ

ТИПОРАЗМЕРЫ	МАРКИ	СТАНДАРТЫ
200×200×115	П1; П2 ПЛ-1; ПЛ-2 Л1 – Л6	ГОСТ 805 ГОСТ 4832 ДСТУ 3132



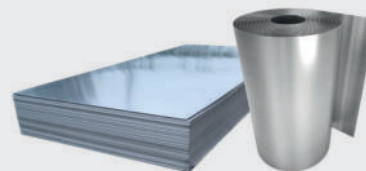
СЛЯБ

Объем производства –
до 110 тыс. т/мес.

ПРИМЕНЕНИЕ СЛЯБОВ

1

ПРОИЗВОДСТВО ПЛОСКОГО
ПРОКАТА (ЛИСТ, РУЛОН)



ХАРАКТЕРИСТИКИ

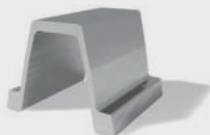
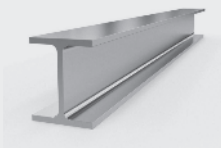
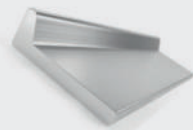
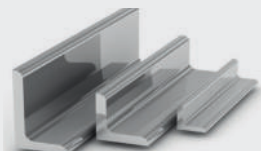
ТИПОРАЗМЕРЫ	МАРКИ	СТАНДАРТЫ
100X100 120X120 125X125 130X130 150X150	СТ 1-5 ПС / СП СТ 10-85 SAE 1006; 1008; 1010 S235JRG2 S275JO D32, D36 ЛЕГИРОВАННЫЕ МАРКИ СТАЛИ	ГОСТ 19281 ГОСТ 380 ГОСТ 14959 ГОСТ Р 52927 ASNTM A 510M-03 ТУ У 14-2-1253

КВАДРАТНАЯ ЗАГОТОВКА

Объем производства –
до 60 тыс. т/мес.

ПРИМЕНЕНИЕ КВАДРАТНОЙ ЗАГОТОВКИ

1 ПРОИЗВОДСТВО
СОРТОВОГО ПРОКАТА
(АРМАТУРА, КАТАНКА,
ФАСОН)



ХАРАКТЕРИСТИКИ

ТИПОРАЗМЕРЫ

100X100 120X120 125X125 130X13 150X150

МАРКИ

СТ 1-5 ПС / СП
СТ 10-85
SAE 1006; 1008; 1010
S235JRG2
S275J0
D32, D36

ЛЕГИРОВАННЫЕ МАРКИ СТАЛИ

СТАНДАРТЫ

ГОСТ 19281
ГОСТ 380
ГОСТ 14959

ГОСТ Р 52927
ASNTM A 510M-03
ТУ У 14-2-1253



Объем производства –
до 3 тыс. т/мес.

ФЕРРОСИЛИЦИЙ

ХАРАКТЕРИСТИКИ

ТИПОРАЗМЕРЫ

0-3	10-50	0-300
0-10	10-100	50-200

МАРКИ

ФС75 ФС65 ФС45

СТАНДАРТЫ

ГОСТ 1415-93

ПРИМЕНЕНИЕ ФЕРРОСИЛИЦИА



МЕТАЛЛУРГИЯ –
ПОВЫШЕНИЕ
ПРОЧНОСТНЫХ
ПОКАЗАТЕЛЕЙ СТАЛИ



ФЕРРОСИЛИКОМАРГАНЕЦ

Объем производства –
до 2 тыс. т/мес.

ПРИМЕНЕНИЕ ФЕРРОСИЛИКОМАРГАНЦА



МЕТАЛЛУРГИЯ –
РАСКИСЛИТЕЛЬ И
ЛЕГИРУЮЩИЙ
ЭЛЕМЕНТ ДЛЯ СТАЛИ

ХАРАКТЕРИСТИКИ

МАРКИ

МНС17

СТАНДАРТЫ

ГОСТ 4756-91

КОКСОВАЯ ПРОДУКЦИЯ

Объем производства –
до 145 тыс. т/мес.

ПРИМЕНЕНИЕ КОКСА



ТОПЛИВО ДЛЯ МЕТАЛЛУРГИЧЕСКОГО
ПРОИЗВОДСТВА

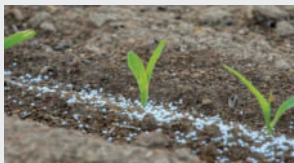


ХАРАКТЕРИСТИКИ

ВИД ПРОДУКЦИИ	МАРКИ	СТАНДАРТЫ
КОКС ДОМЕННЫЙ	КД1, КД2, КД3	ТУ 19.10.10-002-48368873-2023 ТУ У 19.1-84200158_011_2019 ТУ У 19.1-84200158_004_2018 ТУ 19.10.10-006-56936541-2023
КОКСОВЫЙ ОРЕШЕК	ОК1, ОК2, ОК3	ТУ Д 19.1-50254224-010:2022 ТУ У 19.1-84200158-001_2018 ТУ 19.10.10-008-56936541-2023
КОКСОВАЯ МЕЛОЧЬ	МК1, МК2, МК3	ТУ 19.10.10-011-48368873-2023 ТУ У 19.1-84200158-005_2018

СУЛЬФАТ АММОНИЯ

ПРИМЕНЕНИЕ СУЛЬФАТА АММОНИЯ



УДОБРЕНИЕ, ОЧИСТКА БЕЛКОВ В БИОХИМИИ,
ДОБАВКА ПРИ ХЛОРИРОВАНИИ ВОДЫ

Объем производства –
до 3 тыс. т/мес.

ХАРАКТЕРИСТИКИ

МАРКИ
ВЫСШИЙ ПЕРВЫЙ
СТАНДАРТЫ
ТУ Д 20.1-50254224-016:2022 ТУ У 20.1- 84200158 – 003-2018 ТУ 20.15.32-003-56936541-2023





Объем производства –
до 6.5 тыс. т/мес.

СМОЛА КАМЕННОУГОЛЬНАЯ

ХАРАКТЕРИСТИКИ

МАРКИ

СТАНДАРТЫ

А | Б | В | Г

ТУ Д 19.1-50254224-017:2022
ТУ У 19.1-84200158-002_2018

ПРИМЕНЕНИЕ СМОЛЫ



СЫРЬЕ ДЛЯ
ПРОИЗВОДСТВА
НАФТАЛИНА,
КРЕЗОЛОВ И
АНТРАЦЕНА



БЕНЗОЛ СЫРОЙ КАМЕННОУГОЛЬНЫЙ (БС)

ХАРАКТЕРИСТИКИ

СТАНДАРТЫ

ТУ 20.14.12-012-48368873-2023
ТУ У 20.1-84200158-007-2019
ТУ 20.14.12-004-56936541-2023

ПРИМЕНЕНИЕ БЕНЗОЛА



ПРОИЗВОДСТВО
КРАСИТЕЛЕЙ,
ЛЕКАРСТВЕННЫХ И
ВЗРЫВЧАТЫХ
ВЕЩЕСТВ,
СОСТАВНЫЕ ЧАСТИ
СВЕТЛОГО МОТОРНОГО
ТОПЛИВА

ФЛЮСОВЫЙ ИЗВЕСТНЯК | ЩЕБЕНЬ

ПРИМЕНЕНИЕ ИЗВЕСТНЯКА

ДОМЕННОЕ И СТАЛЕПЛАВИЛЬНОЕ
ПРОИЗВОДСТВО
ДОРОЖНОЕ СТРОИТЕЛЬСТВО

ФРАКЦИИ

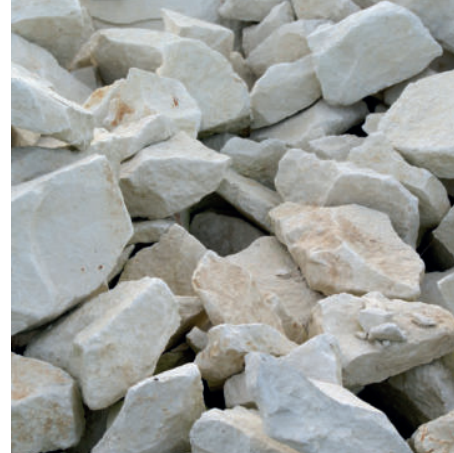
0-5, 3-10, 3-25, 0-25, 20-40, 20-60,
40-80, 30-80,
20-80, 60-120, 80-130

МАРКИ

Ч, С
Т-1, А

СТАНДАРТЫ

ТУ Д 08.1-50254444-001:2022
ТУ Д 08.1-50254444-002:2022
ГОСТ 4001-2013
ГОСТ 25607-2009, ГОСТ 8267-93



АРГОН ЖИДКИЙ/ГАЗООБРАЗНЫЙ | КИСЛОРОД ЖИДКИЙ/ГАЗООБРАЗНЫЙ АЗОТ ЖИДКИЙ | КРИПТОНО-КСЕНОНОВАЯ СМЕСЬ | НЕОНО-ГЕЛИЕВАЯ СМЕСЬ

ПРИМЕНЕНИЕ

ХИМИЧЕСКАЯ ПРОМЫШЛЕННОСТЬ



ХАРАКТЕРИСТИКИ

СТАНДАРТЫ

ГОСТ 10157-2016
ГОСТ 6331-78
ГОСТ 5583-78
ГОСТ 10218-77
ГОСТ 9293-74

ГРАНШЛАК | ОТВАЛЬНЫЙ ШЛАК



ХАРАКТЕРИСТИКИ

СТАНДАРТЫ

ГОСТ 3476-2019
ТУ У В.2.7-27.1-26416904-204:2012

ПРИМЕНЕНИЕ

ИЗГОТОВЛЕНИЕ ПОРТЛАНДЦЕМЕНТА,
ЗАПОЛНИТЕЛЬ ПУСТОТ В БЕТОНЕ,
В ДОРОЖНОМ СТРОИТЕЛЬСТВЕ



ЩЕБЕНЬ СТАЛЕПЛАВИЛЬНЫЙ



ХАРАКТЕРИСТИКИ

СТАНДАРТЫ

ГОСТ 8267-93

ПРИМЕНЕНИЕ ЩЕБНЯ

ДОРОЖНЫЕ ПОКРЫТИЯ И
ФУНДАМЕНТЫ



ИЗВЕСТЬ НЕГАШЕНАЯ КОМОВАЯ

ПРИМЕНЕНИЕ ИЗВЕСТИ

ПРИГОТОВЛЕНИЕ СТРОИТЕЛЬНЫХ РАСТВОРОВ,
КИРПИЧЕЙ, ШЛАКОБЕТОНА И ГАЗОБЛОКОВ



ХАРАКТЕРИСТИКИ

СТАНДАРТЫ

ТИ 235-СТК-19-2017

КОНВЕРТЕРНЫЙ ШЛАК

ПРИМЕНЕНИЕ ШЛАКА

ИЗГОТОВЛЕНИЕ ПОРТЛАНДЦЕМЕНТА,
ЗАПОЛНИТЕЛЬ ПУСТОТ В БЕТОНЕ,
В ДОРОЖНОМ СТРОИТЕЛЬСТВЕ



ХАРАКТЕРИСТИКИ

СТАНДАРТЫ

ПОСТАВЛЯЕТСЯ БЕЗ СЕРТИФИКАТА КАЧЕСТВА



СОЮЗМЕТАЛЛСЕРВИС

www.sms-b2b.ru

+7 (495) 103-12-93

info@smetalls.com



ЮГМК

info.ygmk.ru

inform@ygmk.ru